



Sanagustin kulturgunea

ARKUPEA



SOINUA

P.A.

- 2 X Martin Audio caja Acoust.CCD-Live 12
- 2 X Martin Audio subs Acoust.CSX-Live 118

F.O.H.

- Midas M32

MONITORE SISTEMA

- 6 X E.V. Tour-X TX1152FM
- Amplifikazioa: Crest pro series + Lab Gruppen Ipd (6 kanal guztira)

MIKROFONIA

- AKG DRUMSET II
 - 1 X AKG D112
 - 4 X AKG C451b
 - 4 X Sennheiser e604
 - 2 X AKG C1000
- 8 X Shure SM58
- 5 X Shure SM57
- 4 X Line Audio CM3
- 2 X Mikro-Diadema. Sennheiser HSP2
- 2 X Mikro Eskuko Harigabea. Sennheiser SKM 500-935 G3
- 6 X BSS ar133 D.I.



OHOLTZA

- Oholtzaren neurriak: 4,5m (fondo) x 5m (zabalera) x 0,4m (altuera)
- Kaxa beltza: fondoan eta lateraletan oihal beltzak



ZERBITZUAK

- Kamerino handia, dutxak eta WC.
- Merchandising gunea (mahaiak, lanparak eta argi toma)
- Parking pribatua karga/deskarga tokian, oholtzarako sarbide zuzenarekin (Bertan utzi daitezke ibilgailuak)
- Taberna/Jatetxe zebitzua



ARGIZTAPENA

ELEMENTUAK

- 2 X PC (Strong) (Front)
- 5 X ParLed (Kontra)
- 2 X Stairville MH-x20 Micro LED Spot Moving H (Kontra)
- 1 X Strobe (1.500W) (Kontra)
- 2 X Blinder (2x par36) (Kontra)
- 4 X ParLed Cameo Flat PRO PAR Can 18 (18 x 10W) (Lurrean)
- 1 X Ke makina Martin JEM ZR25 + haizegailu Showtec SF-250 Radial Touring Fan

AZPIEGITURA

- 24 X Dimmer kanal (3kw kanal bakoitzak)
- 1 X Bara finko elektrifikatu (Kontra)
- 1 X Bara finko lateral bakoitzean

KONTROL MAHAIA

- Chamsys MQ80

 **+ INFO.**

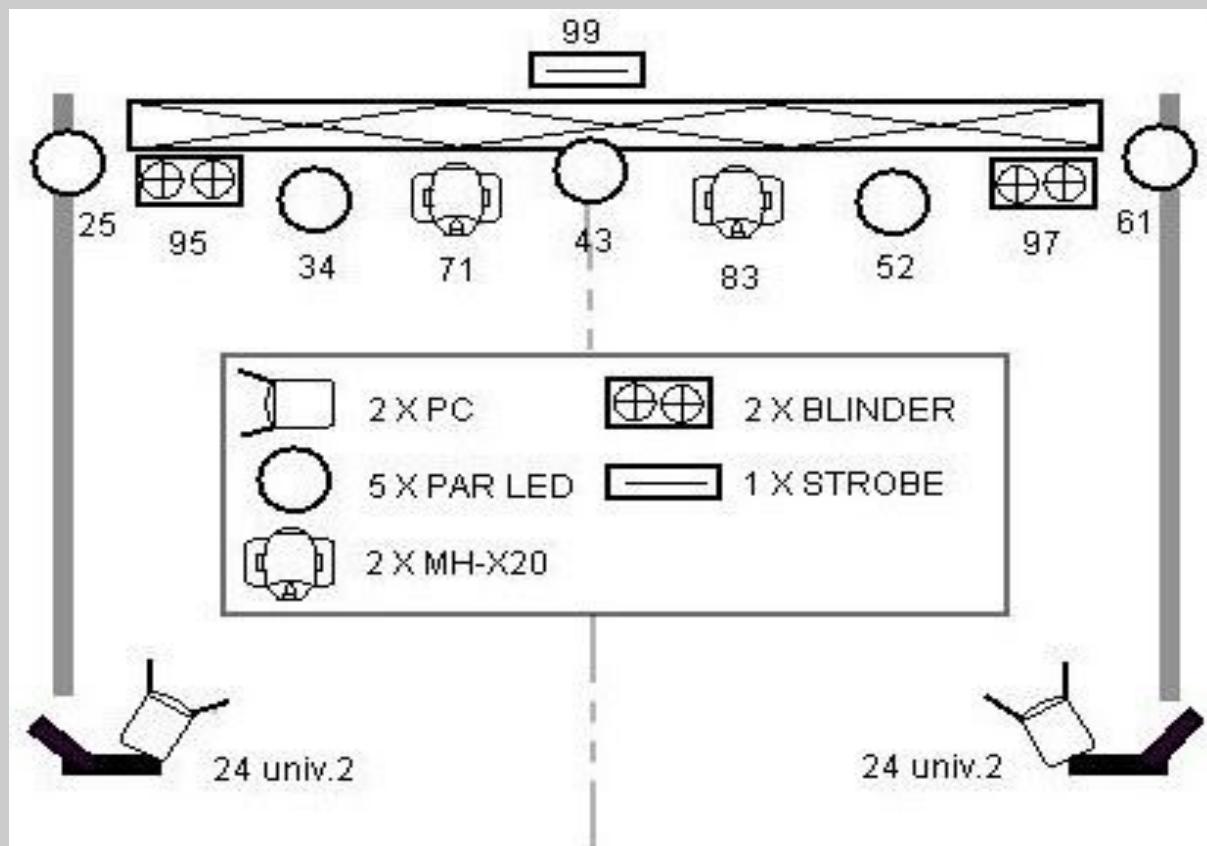
- **Helbidea:** Plaza Nagusia, 5 behea, 20730 Azpeitia
- **Taberna/Jatetxeko Tlf:** 943 10 52 20
- **Web:** kulturaz.eus/san-agustin
- **Sare Sozialak:** [Facebook](#)
- **Google Maps:** <https://goo.gl/maps/aeXdtTi5tFk>
- **GPS Koordenadak:** 43°11'02.2"N 2°15'57.0"W
- *Kulturaz Kooperatibaren irizpidea dela eta, soinu probak atek irekita egitea aurreikusten da*

 **ARGAZKI GALERIA**

- **Kulturgunea:** <https://www.kulturaz.eus/argazkiak/san-agustin-egoitza>
- **Kontzertuak:** <https://www.flickr.com/photos/kulturaz/albums/72157711025680412>



Argi planoak:



Patch:

KANAL ZNBK.	ARGI ELEMUTUAREN DESKRIBAPENA	EGOERA	KANALAK	KOKAPENA
24 univ. 2	P.C.	1ch.	Dimmer	Frontal
25	PAR LED	9ch.	Dimmer, Strobe, Macro, Macro speed, R,G,B,W,A	Truss
34	PAR LED	9ch.	Dimmer, Strobe, Macro, Macro speed, R,G,B,W,A	Truss
43	PAR LED	9ch.	Dimmer, Strobe, Macro, Macro speed, R,G,B,W,A	Truss
52	PAR LED	9ch.	Dimmer, Strobe, Macro, Macro speed, R,G,B,W,A	Truss
61	PAR LED	9ch.	Dimmer, Strobe, Macro, Macro speed, R,G,B,W,A	Truss
71	MH - X20	11ch.	Pan / Tilt / Pf / Tf / PT speed / Color / Shutter / Dimmer / Gobo / Special / Program	Truss
83	MH - X20	11ch.	Pan / Tilt / Pf / Tf / PT speed / Color / Shutter / Dimmer / Gobo / Special / Program	Truss
95	BLINDER 2x650W	1ch.	Dimmer	Truss
97	BLINDER 2x650W	1ch.	Dimmer	Truss
99	Strobe 1500W	2ch.	Dimmer / Hz	Truss
511	FOG	1ch.	Fog	Fog